

NC 旋盤のオーバーホール・レトロフィット実績①

MORISEIKI_LL-8B_NC (FANUC 0i-TF+)



OKUMA_LH-60N_NC (FANUC 0i-TF+)



DAINICHI_B105_NC (FANUC 0i-TF)



MORISEIKI_LL-8_NC (三菱 M80)



MORISEIKI_SL-65B_NC (FANUC 0i-TF)



MORISEIKI_TL-5_NC (三菱 M70V)



IKEGAI_TU40



MORISEIKI_SL-65



DAINICHI_MC152



CHUBU KOKI_FN120_NC (三菱 M70V)



OKUMA_LS30-N_NC (三菱 M70V)



FUJI_LN-AL



NC 旋盤のオーバーホール・レトロフィット実績②

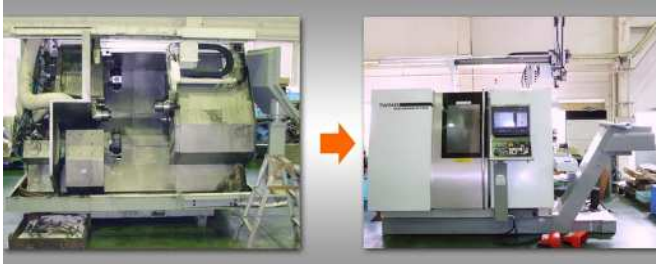
Nakamura-Tome_SC-300



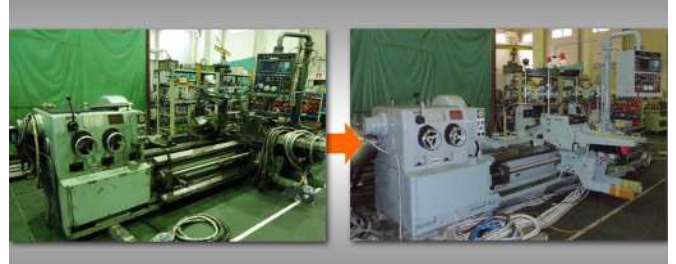
SNK_SR110_大型旋盤(芯間 7m)



GILDEMEISTER_TWIN32_NC(三菱 M700)



NISHIMORI_NRL-700_口ール旋盤(大型旋盤)



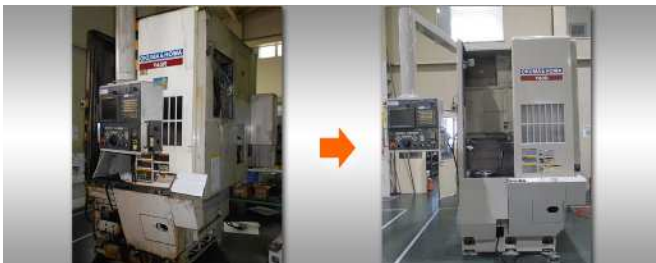
三菱重工業_MALC-8



MORISEIKI_LL-7_NC(三菱 M64SL)



OKUMA & HOWA_V40R



NC 多軸旋盤



NISSIN_NDM-17/25NC(三菱 M64L)



HITACHI_HICELL_NC(三菱 M70V)



MURATA_WSC-6_NC(三菱 M70V)



MURATA_WSC-6_NC(三菱 M70V)



NC 旋盤のオーバーホール・レトロフィット実績③

OKUMA & HOWA_2SP-V3



SUKEGAWA_NC(三菱 M70P)



HITACHI_NK40S_NC(三菱 M70V)



HITACHI_NR20_NC(三菱 M70)



SUGA_ST-300



SUGA_ST-300



MORISEIKI_SL-7



MORISEIKI_TL-250



IKEGAI_ANC56



TAKIZAWA_TC-200



OKUMA_LC30



タカハシキカイ_TNC-L1

