

# 汎用旋盤のオーバーホール・レトロフィット実績①

BLUE LINE\_BL-250HS-15



DAINICHI\_DLG-SH63



SEIBU KOKI\_LHS2411



OKUMA\_KSG1700



中山鉄工\_正面旋盤\_NL-1200



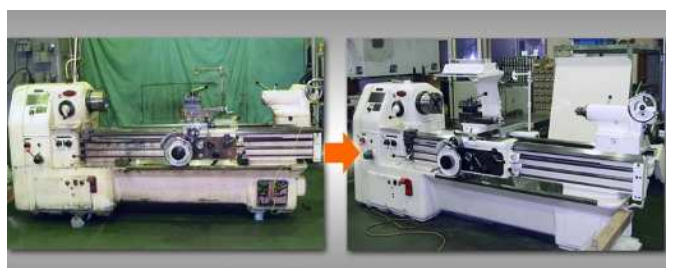
SHOUN\_HB575



IKEGAI\_A25



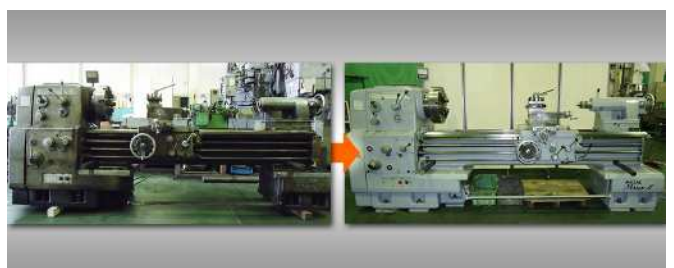
OKUMA\_LS450



三菱造船\_エリコン旋盤\_DMB



MAZAK\_MARK2



TAKIZAWA\_TAL460



SHOUN\_HB-500



## 汎用旋盤のオーバーホール・レトロフィット実績②

DAINICHI\_DM112 x 400



OKUMA\_LS125

